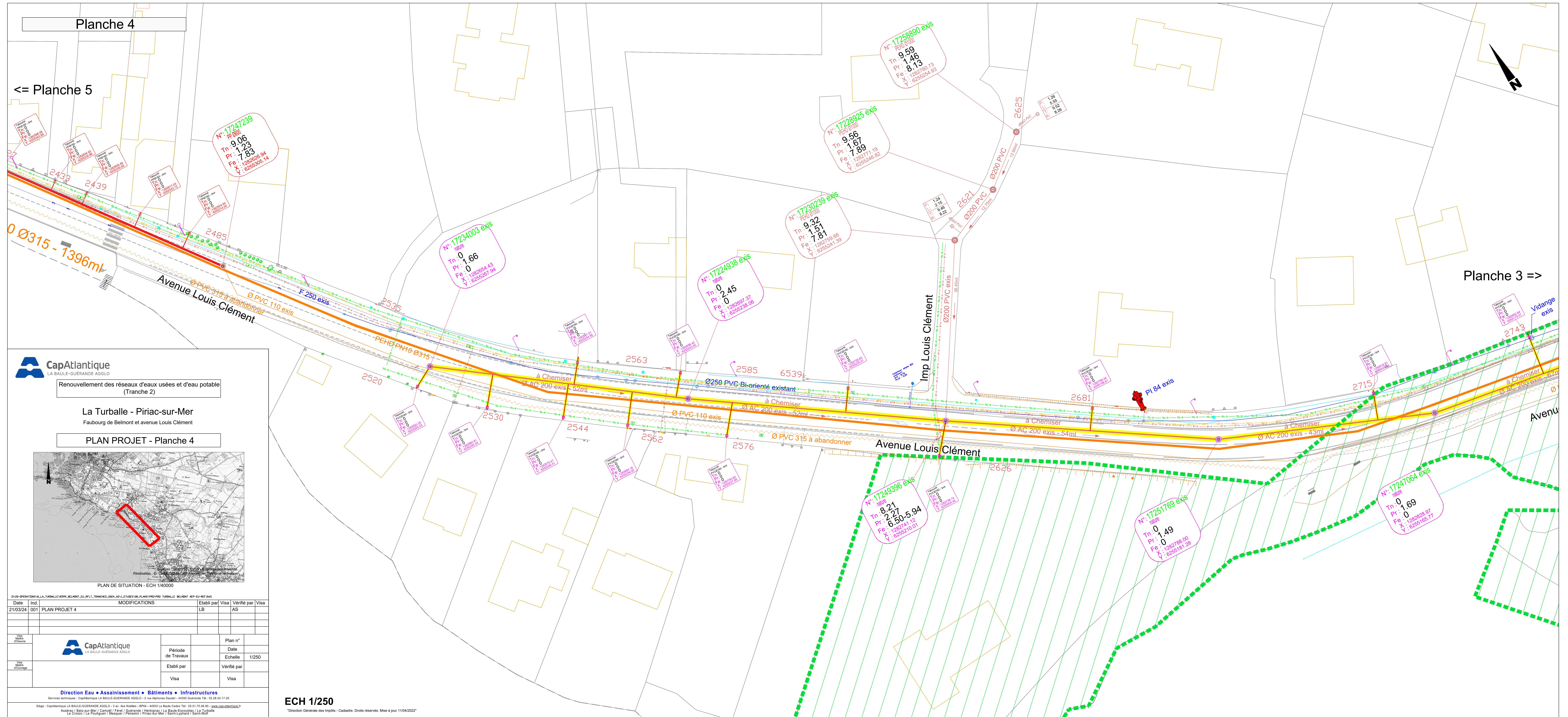


Planche 4

<= Planche 5

Planche 3 =>



**CapAtlantique**  
LA BAULE-GUERANDE AGGLO

Renouvellement des réseaux d'eaux usées et d'eau potable  
(Tranche 2)

La Turballe - Piriac-sur-Mer  
Faubourg de Belmont et avenue Louis Clément

PLAN PROJET - Planche 4

PLAN DE SITUATION - ECH 1/40000

0310-OPERATION DE LA TURBALLE-PIRIAC-SUR-MER-TRANCHE 2-RESEAU-SEWERAGE-PLAN-PROJET-4-01-REV-01.DWG

Date	Ind	MODIFICATIONS	Etabli par	Visa	Vérifié par	Visa
21/03/24	001	PLAN PROJET 4	LB		AS	

Visa Maire		Période de Travaux	Plan n°
		Date	1/250
Visa Maire d'ouvrage		Etabli par	Vérifié par
		Visa	Visa

Direction Eau • Assainissement • Bâtiments • Infrastructures

Services techniques - CapAtlantique LA BAULE-GUERANDE AGGLO - 2 rue Alphonse David - 44350 Guérande Tél : 02 28 54 17 20

Siège : CapAtlantique LA BAULE-GUERANDE AGGLO - 3 av. des Nollés - BP44 - 44500 La Baule-Cecilia Tél : 02 51 75 06 80 - www.cap-atlantique.fr

Adresse : Piriac-sur-Mer / Camille / Férat / Guérande / Herblay / La Baule-Escoubé / La Turballe / Le Croisic / Le Poulguen / Mesquer / Penestin / Piriac-sur-Mer / Saint-Lyphard / Saint-Mol

ECH 1/250

\*Direction Générale des Impôts - Cadastre. Droits réservés. Mise à jour 11/04/2022\*